

# OBRA DEL MES/31

## CASA CASTAÑER

JOSÉ DE OLEZA

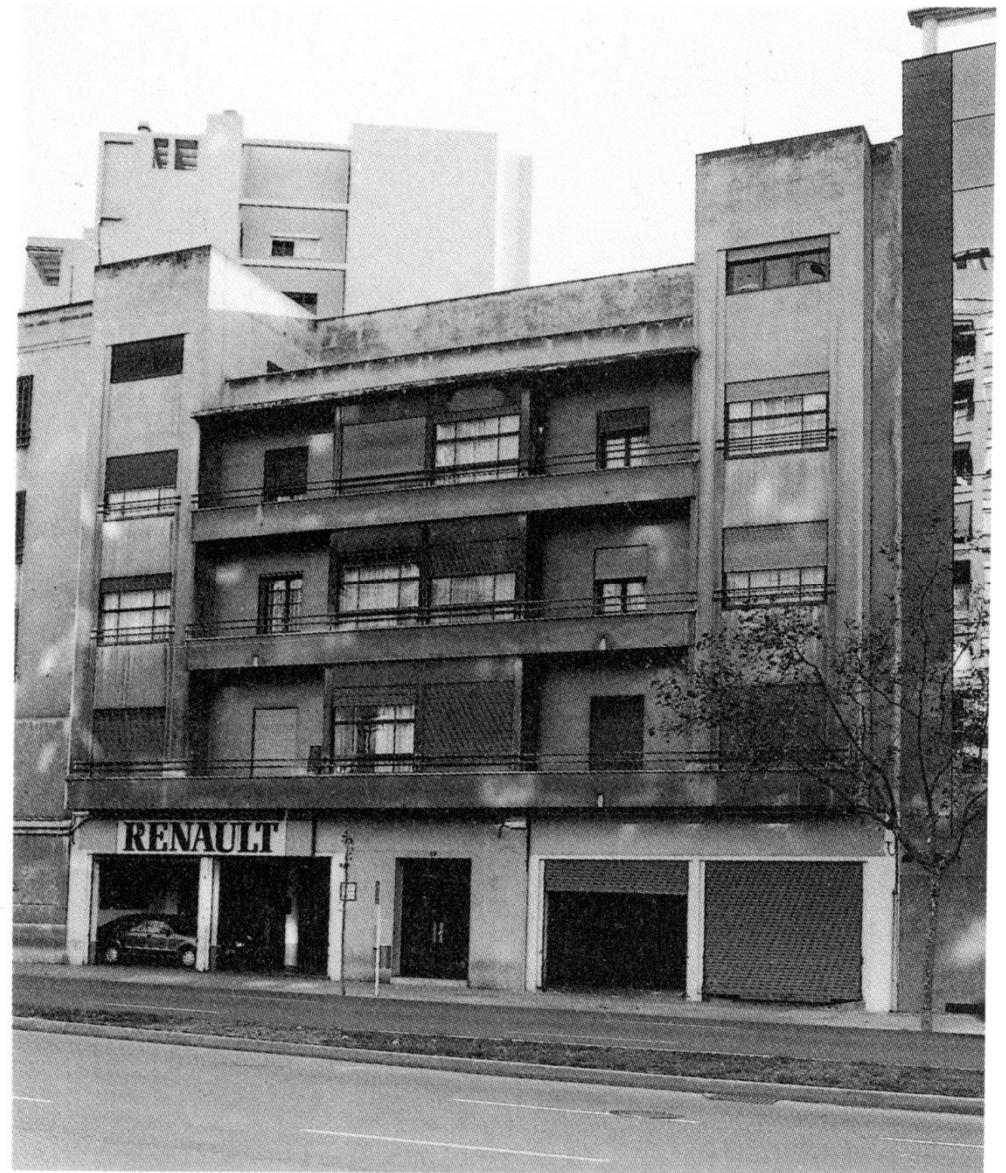
La majoria de les obres realitzades per José de Oleza enquadrables en el racionalisme són habitatges unifamiliars com els projectes per a Maria del Carmen Cortés (Son Rapinya 1938), Francisco de Oleza (El Amanecer 1938) o la casa de Pedro Guardiola (Portopí 1939).

Però en aquesta línia projectà també alguns habitatges plurifamiliars com l'edifici Can Vich a Inca i, a Palma, la casa Castaner, situada al número 21 de l'Avinguda Comte Sallent, tram on es concentren un gran nombre d'edificis racionalistes.

L'arquitecte en aquest edifici renuncia al formalisme gratuït i als efectes plàstics utilitzats en els projectes d'edificis unifamiliars. En canvi recorre a una composició molt equilibrada basada en el domini de les proporcions en totes i cada una de les parts. La façana s'avança, gracies a l'estructura que combina murs de càrrega a les crugies interiors i pilars en façana, creant una pany amb franges horitzontals de balcons i tribunes emmarcat per els dos volums dels extrems d'una planta més d'alçada.

A la mateixa barriada destaquen també nombrosos edificis racionalistes, la casa Cladera de Muntaner, situada al carrer Antoni Marquès, 30, o la casa Josefa Mayol (Casa Gilet), projectada per Francisco Casas, situada al número 12 de l'Avinguda Alemanya entre d'altres.

COL·LEGI OFICIAL D'ARQUITECTES ILLES  
BALEARS  
SEU CENTRAL · PALMA



### FITXA DESCRIPTIVA

#### FITXA DESCRIPTIVA

- CODI: AD2-CHC-1
- NIVELL DE DESCRIPCIÓ: Fotografies
- TÍTOL: Segle XX. Casa Castañer.
- DATA: 1980
- DADES FÍSQUES:  
Negatiu + 2 positius de l'època

#### ÀREA DE CONTEXT

• AUTOR: José de Oleza Frates (Palma, 1897-1971).  
Cursà els seus estudis a l'Escola d'Arquitectura de Barcelona on es graduà el curs 1922-1923. Va ser arquitecte Diocesà i de la "Caja de Ahorros y Monte de Piedad de las Baleares", també fou regidor tinent batle de l'Ajuntament de Palma. La seva producció arquitectònica va ser abundant i es realitzà sobretot a

Palma i a Inca. Entre el 1924 i el 1938, com varen fer altres arquitectes de l'època, es mou entre el Regionalisme (cas de la parròquia del Port de Pollença) i el Racionalisme (Casa Castañer a Palma, 1937) i a partir dels anys quaranta treballarà sota la influència del anomenat Regionalisme de postguerra.

#### ÀREA DE CONTINGUT I ESTRUCTURA

- ABAST I CONTINGUT. Es tracta d'una fotografia que forma part del sub-fons Arquitectura del segle XX, dins el Fons de Fotografia Històrica del COAIB
- LOCALITZACIÓ DE L'ORIGINAL.
- Arxiu del COAIB
- PROCEDÈNCIA
- Recopilació fotogràfica realitzada als anys 80.